

CHÂTEAU DE  
**SAINTE-SUZANNE**  
CENTRE D'INTERPRÉTATION  
DE L'ARCHITECTURE  
ET DU PATRIMOINE

**LA MAYENNE**  
Le Département

»»» EXPOSITION

« Atlanbois »

*Du samedi 14 avril au dimanche 13 mai*

*Bergerie du château*

*Entrée du libre*

Association interprofessionnelle basée à Nantes, Atlanbois a pour mission d'oeuvrer pour la promotion du bois en Région Pays de la Loire. Elle organise depuis plusieurs années un concours d'architecture : le Prix National de la Construction Bois. Au niveau régional, elle met également en place le Prix Régional de la Construction Bois. Cette exposition présente sous la forme de totems photographiques les projets lauréats en 2017. Elle fait aussi découvrir une large sélection de réalisations en compétition dans les domaines des bâtiments publics, établissements scolaires ou équipements culturels.

Par ailleurs, dans le cadre de la « Semaine de l'architecture », le château de Sainte-Suzanne s'associe au Conseil en Architecture, Urbanisme et Environnement de la Mayenne (CAUE 53) et au Pays d'art et d'histoire Coëvrons-Mayenne pour proposer pendant une journée aux établissements scolaires une approche sensible de l'architecture. Au programme, accompagnement autour de séquences sensorielles dans les rues de la cité de Sainte-Suzanne, puis balade-découverte, carnet de croquis en mains, dans l'enceinte de la forteresse.

*En partenariat avec le CAUE 53 et le Pays d'art et d'histoire Coëvrons-Mayenne*



»»» MUSIQUE AU CHÂTEAU

Concert : « Enfin la beauté que j'adore »

*Dimanche 1<sup>er</sup> avril à 16h*

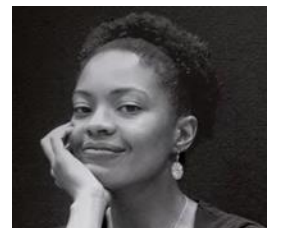
*Grande salle du CIAP*

*Entrée libre*

*La voix et le luth autour de 1600*

Fondé par le luthiste Leonardo Loredó de Sá, l'ensemble Il Ballo se consacre à l'interprétation de la musique des 16<sup>e</sup> et 17<sup>e</sup> siècles. Les chansons accompagnées par le luth ont fleuri durant toute la période Renaissance. Mais il faut attendre le début du 16<sup>e</sup> siècle pour voir leur aboutissement, en Angleterre. Ce sont les compositeurs Elisabéthains tels que John Dowland qui feront des *lute songs* un genre musical manifeste.

Nous devons à l'Italien Caccini d'avoir révolutionné ce genre en transformant la partie écrite pour le luth en ligne de basse. C'est le début de la basse continue. En France, c'est avec Pierre Guéron et Étienne Moulinié que les airs de cour prendront véritablement leur essor, tout au long du 16<sup>e</sup> siècle



»»» JOURNÉES EUROPÉENNES DES MÉTIERS D'ART

Carte blanche à Tramd'Art # 3

*Samedi 7 et dimanche 8 avril de 10h à 17h30*

*Bergerie du château*

*Entrée libre*

Lieu de ressources sur le patrimoine et l'histoire de la Mayenne, le château de Sainte-Suzanne a également pour vocation de présenter au public l'actualité de la création artistique du territoire. À l'occasion de la 12<sup>e</sup> édition des Journées européennes des métiers d'art, le château donne à l'association « Tramd'art » une nouvelle carte blanche. Le public pourra échanger avec la dizaine d'artisans d'art présents tout au long du week-end.

Dans le cadre de la participation aux Journées nationales Tourisme & Handicap, les visiteurs pourront découvrir œuvres et matériaux divers du bout des doigts dans la bergerie du château transformée pour l'occasion en Espace métiers d'art de Sainte-Suzanne. Au programme : bois, tissu, verre, cuir, terre, métal, feutre, aquarelle...



## ►►► JOURNÉES NATIONALES TOURISME & HANDICAP

### « Le château dans tous les sens »

Dimanche 15 avril de 14h à 17h

Cour de la forteresse

Entrée libre

Le château de Sainte-Suzanne met régulièrement en place de nouvelles activités de découverte autour de l'appropriation sensible du site. Cette année, dans le cadre des Journées nationales Tourisme & Handicap, place aux 5 sens ! Un parcours inédit composé de 5 étapes installées dans la cour de la forteresse propose au public une approche originale du lieu. Par ailleurs, des projections murales et des tablettes numériques présentent plusieurs vidéos de découverte du lieu traduites en Langue des signes française (LSF).



## ►►► VISITE-DÉCOUVERTE

### Visite commentée du Centre d'interprétation de l'architecture et du patrimoine

Dimanche 22 avril à 15h30

Tarif : entrée du Ciap + 2€

Curieux de découvrir les grandes périodes historiques et architecturales qui ont façonné le territoire du département de la Mayenne ? Le médiateur vous accompagne dans les salles du Centre d'interprétation de l'architecture et du patrimoine et vous donne les clefs de compréhension du passé pour mieux interpréter les monuments et les paysages d'aujourd'hui.



## ►►► ÉVÉNÈMENT

### Rallye-découverte de la cité médiévale de Sainte-Suzanne

Dimanche 29 avril de 14h30 à 18h

Rendez-vous : cour de la forteresse

Sur réservation au 02 43 58 13 00

Tarif : 6€, 4,5€, 2 €

Inauguré en 2017, le rallye-découverte de la cité médiévale est à nouveau programmé cette année avec les mêmes ingrédients qui ont assuré le succès de la première édition : un parcours pédestre qui emprunte les chemins entre village de la rivière, cité historique et château de Sainte-Suzanne, des lieux ou des demeures privés exceptionnellement ouverts au public, des épreuves variées et un accueil personnalisé dans la plupart des étapes proposées. Enfin, pour clôturer ce parcours en toute convivialité, des récompenses sont remises aux meilleures équipes et un goûter des produits du terroir est servi à tous les participants.

En partenariat avec l'Office de Tourisme de Sainte-Suzanne - Les Coëvrons et l'association « Les amis de Sainte-Suzanne »



## ►►► VACANCES AU CHÂTEAU

### « Les 5 sens du château »

Jeudi 26 avril à 11h

Tarif : 2€ (sur réservation)

Voir, goûter, sentir, toucher et écouter... 5 sens, 5 actions, 5 séquences différentes proposées aux enfants pour appréhender tout en s'amusant la cour de la forteresse de Sainte-Suzanne. À l'issue des cinq petits ateliers pratiques, les enfants confectionnent, à l'aide de la technique du collage/découpage, un dé en papier qui résume en images leur parcours sensible.

Lancez, roulez, jouez !

Durée : 1h30 - Pour les enfants de 5 à 7 ans



### « Ma carte postale sonore »

Jeudi 26 avril à 14h

Tarif : 5€ (sur réservation)

Avez-vous repéré les bruits produits par la forteresse de Sainte-Suzanne lors de votre précédente visite ? Munis d'un enregistreur sonore, les enfants sillonnent à leur guise la cour du château et le Centre d'interprétation à la recherche de sons à capter : bruits de pas sur le sable, cliquetis des clefs dans une serrure... Une fois enregistrés, les sons sont réunis et montés en groupe avec le médiateur pour constituer une carte postale sonore de la forteresse.

Durée : 2h - Pour les enfants de 8 à 12 ans



Conformément à la loi "Informatique et Liberté", vous disposez d'un droit d'accès, de modification, de rectification et de suppression des données vous concernant. Si vous ne souhaitez plus recevoir notre lettre d'information, veuillez nous en informer par mail ou par téléphone.



Château de Sainte-Suzanne - Centre d'interprétation de l'architecture et du patrimoine  
1, rue Fouquet de la Varenne  
53270 Sainte-Suzanne-et-Chammes  
Tél. 02 43 58 13 00 Courriel : [chateau.ste-suzanne@lamayenne.fr](mailto:chateau.ste-suzanne@lamayenne.fr)  
[www.chateaudesaintesuzanne.fr](http://www.chateaudesaintesuzanne.fr)

